

Суб'єкт підприємницької діяльності – архітектор Солодкий В.С.

Сертифікат АА № 000981

**Будівництво громадської вбиральні з облаштуванням кімнати матері та дитини
по вул. Гагаріна в м.Черкаси**

Архітектурно-будівельні креслення марки АБ

01-20

ГАП



Солодкий В.С.

Черкаси 2020р.

Інв. № од.
Підпис і дата
Зам. інв.

ВІДОМІСТЬ РОБОЧИХ КРЕСЛЕНЬ ОСНОВНОГО КОМПЛЕКТУ 01-20-АБ

Аркуш	Найменування	Примітка
1	Загальні дані	
2	Фасад у вісях 1-2; фасад у вісях 2-1;	
3	Фасад у вісях А-Б; фасад у вісях Б-А;	
4	План вбиральні з експлікацією приміщень та підлог	
5	План кладки	
6	План покрівлі	
7	Розріз 1-1	
8	Специфікація вікон та дверей. Відомості опорядження приміщень	
9	Схема монолітного поясу	
10	Схема розташування з/б фонд-ів. Специфікація	
11	Схема елементів з.б. перекриття на відм. +3,000. Специфікація	
12	Схема елементів перемичок на відм. +2,400. Специфікація	

Даний розділ проекту виконаний у відповідності з діючими на території України на 05.2019р. нормами, правилами, державними стандартами і в ньому передбачені рішення які забезпечують вибухо- та пожежобезпеку при дотриманні відповідних правил виробництва робіт і правил експлуатації затверджених у встановленому порядку.

Головний архітектор проекту



Солодкий В.С.

ВІДОМІСТЬ ДОКУМЕНТІВ, НА ЯКІ ПОСИЛАЮТЬСЯ

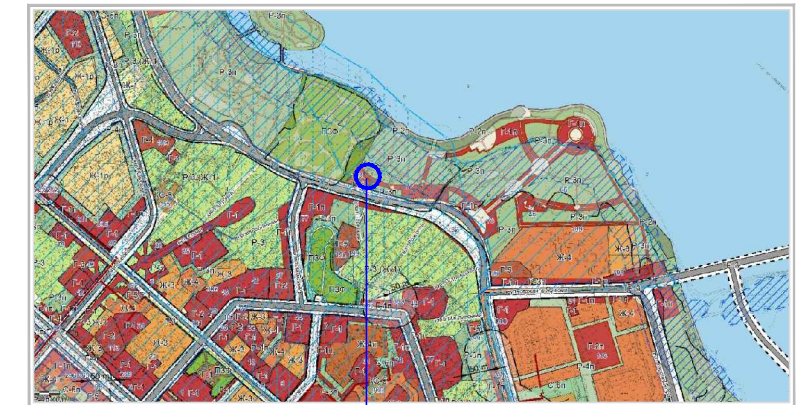
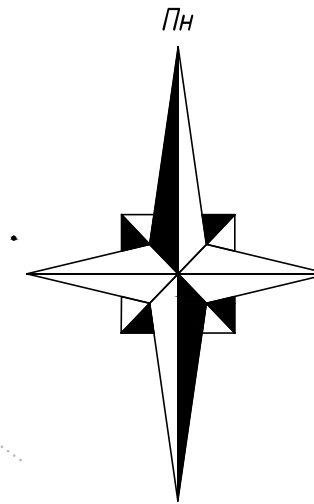
Позначення	Найменування	Примітка
	Документи, на які посилаються	
ДСТУ Б А.2.4-4-2009	Основні вимоги до робочої документації Правила виконання робочої документації генеральних планів підприємств, споруд та житлово-цивільних об'єктів	
ДБН В.1.1-7-2016	Пожежна безпека об'єктів будівництва	
ДБН В.2.2-9:2018	Громадські будинки та споруди. Основні положення.	

- 1.Робоча документація виготовлена на підставі "Завдання на проектування".
2. За відносно відм. 0.000 прийнятий рівень підлоги першого поверху, що відповідає абсолютній від. 84.60 на генеральному плані.
3. Зовнішні стіни із силікатної цегли товщ.380м та перегородки виконати з силікатної цегли М-125 по ДСТУ Б.В.2.7-80-98 на розчині марки100.
4. Ступінь вогнестійкості будинку - II. Клас наслідків - ССІ.
5. Будівельні роботи виконувати згідно ДБН В.2.6-163:2010.
6. Роботи по улаштуванню гідроізоляції виконувати згідно вимог ДСТУ-Н Б А.3.1-23:2013, ДБН В.2.1-10-2009, ДСТУ Б В.2.1-27:2010.
7. Відмостка по периметру будівлі повинна щільно прилягати до цоколю будівлі і мати ухил не менше як 1%, але не більше 10% ширина відмостки 1200мм.

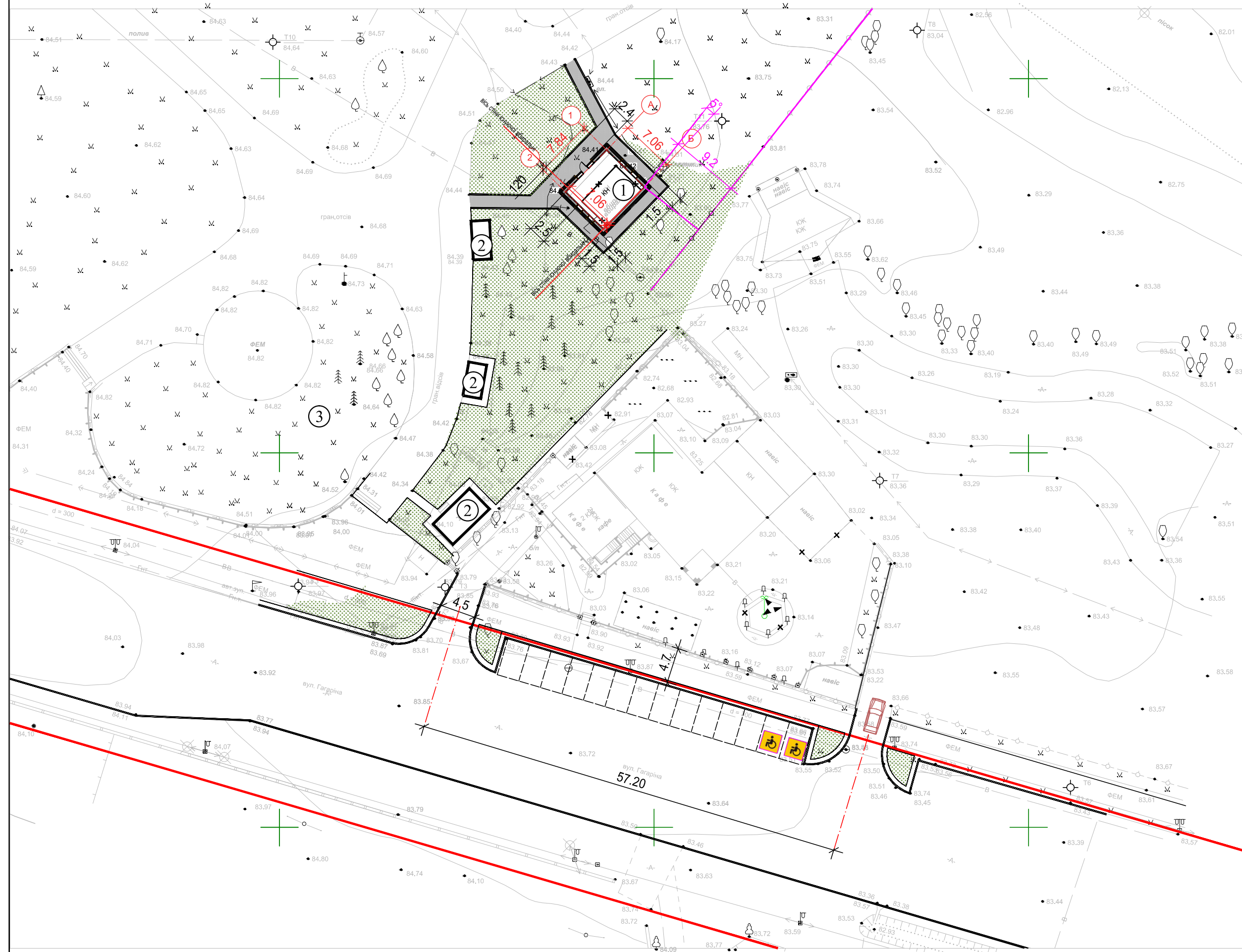
						01-20-АБ			
						Будівництво громадської вбиральні з облаштуванням кімнати матері та дитини по вул. Гагаріна в м.Черкаси			
Змін.	К-сть	Лист	№док	Підпис	Дата		Стадія	Лист	Листів
							РП	1	
						ГАП	Солодкий		
						Виконав	Івченко		
						Загальні дані			
						Сертифікат АА №000981			

КРЕСЛЕННЯ РОЗПЛАНУВАННЯ

СИТУАЦІЙНИЙ ПЛАН



Місце розташування об'єкту



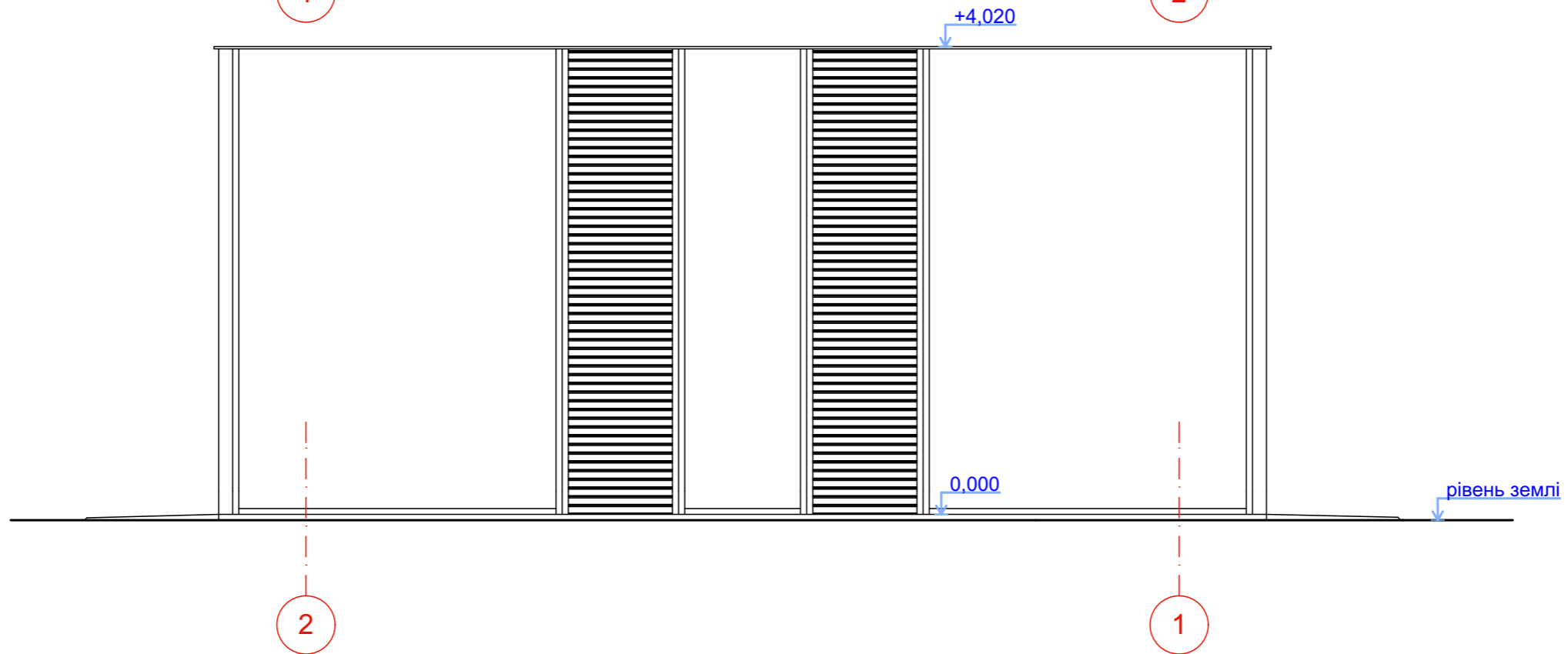
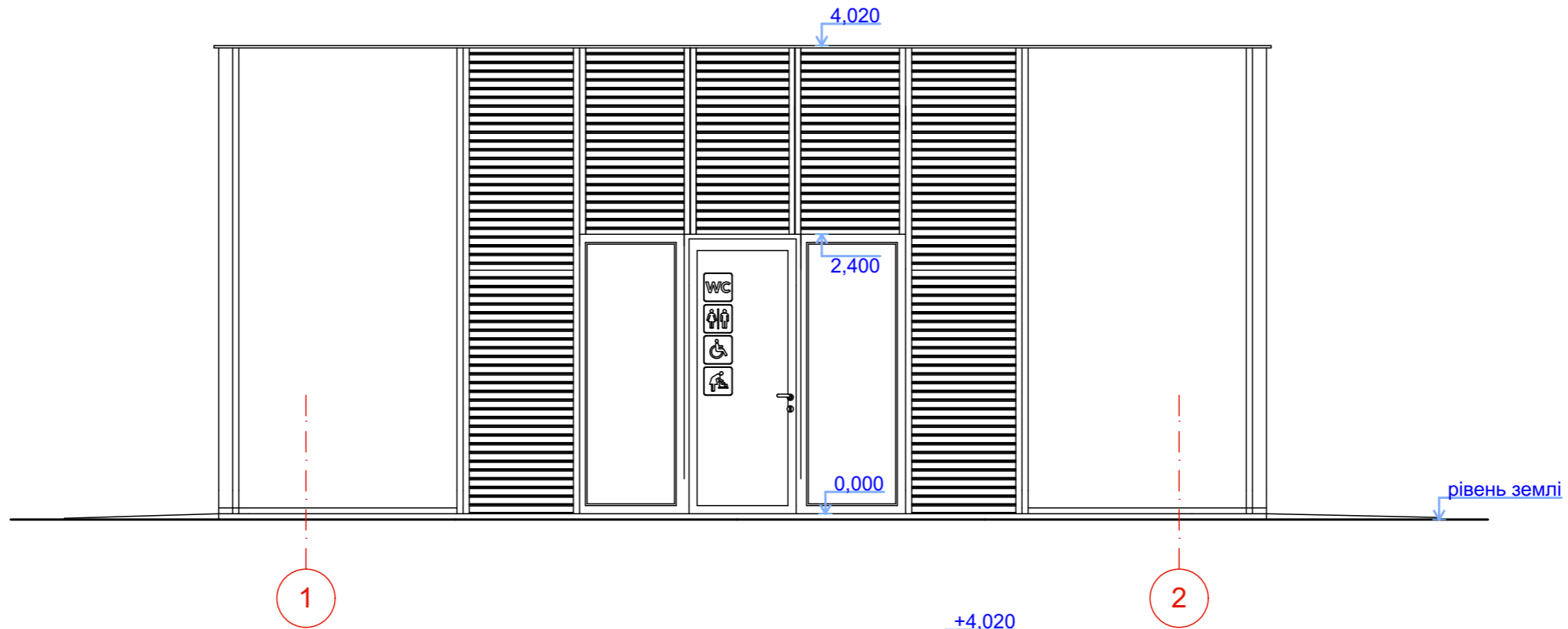
ЕКСПЛІКАЦІЯ БУДІВЕЛЬ ТА СПОРУД

Номер по плану	Найменування	Примітки
1	Громадська вбиральня	що проектується
2	Нежитлові будівлі	існуючі
3	Парк "Долина троянд"	існуючий

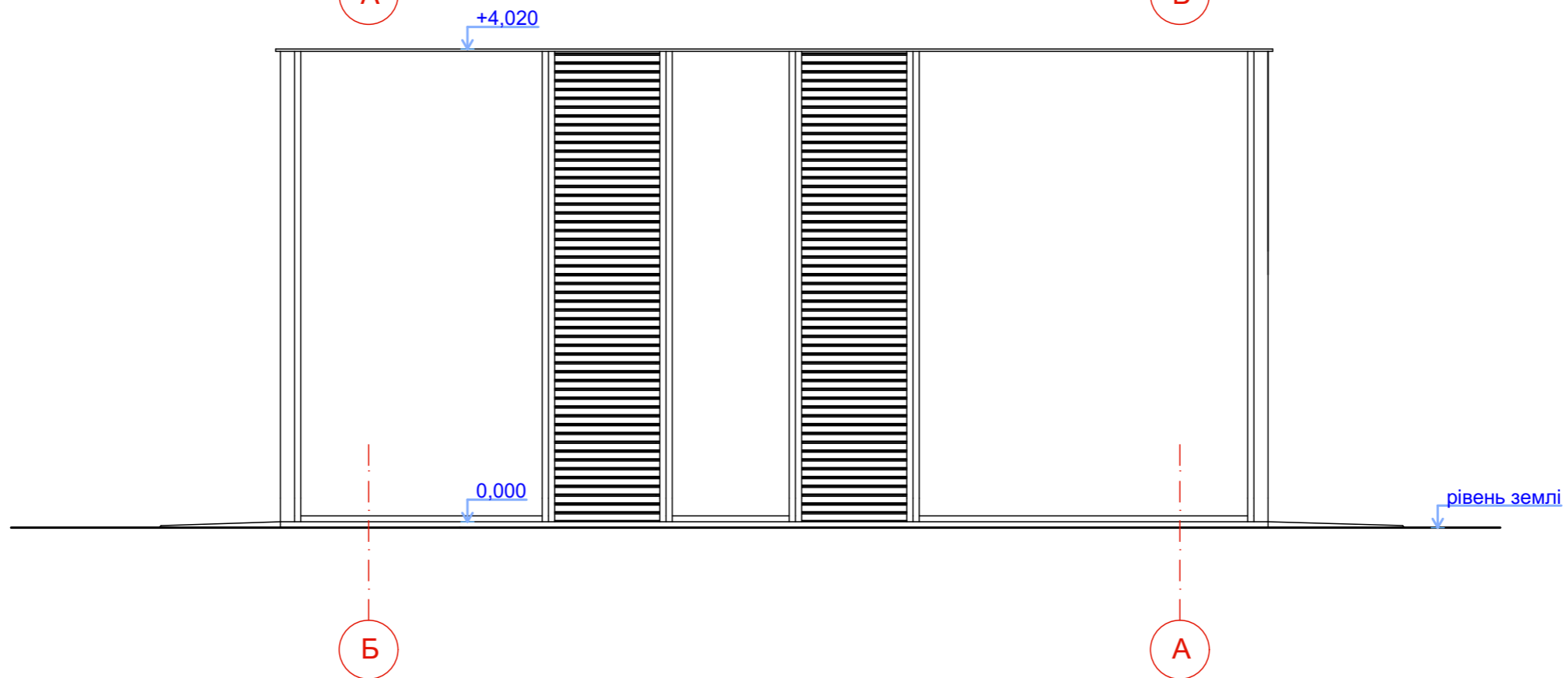
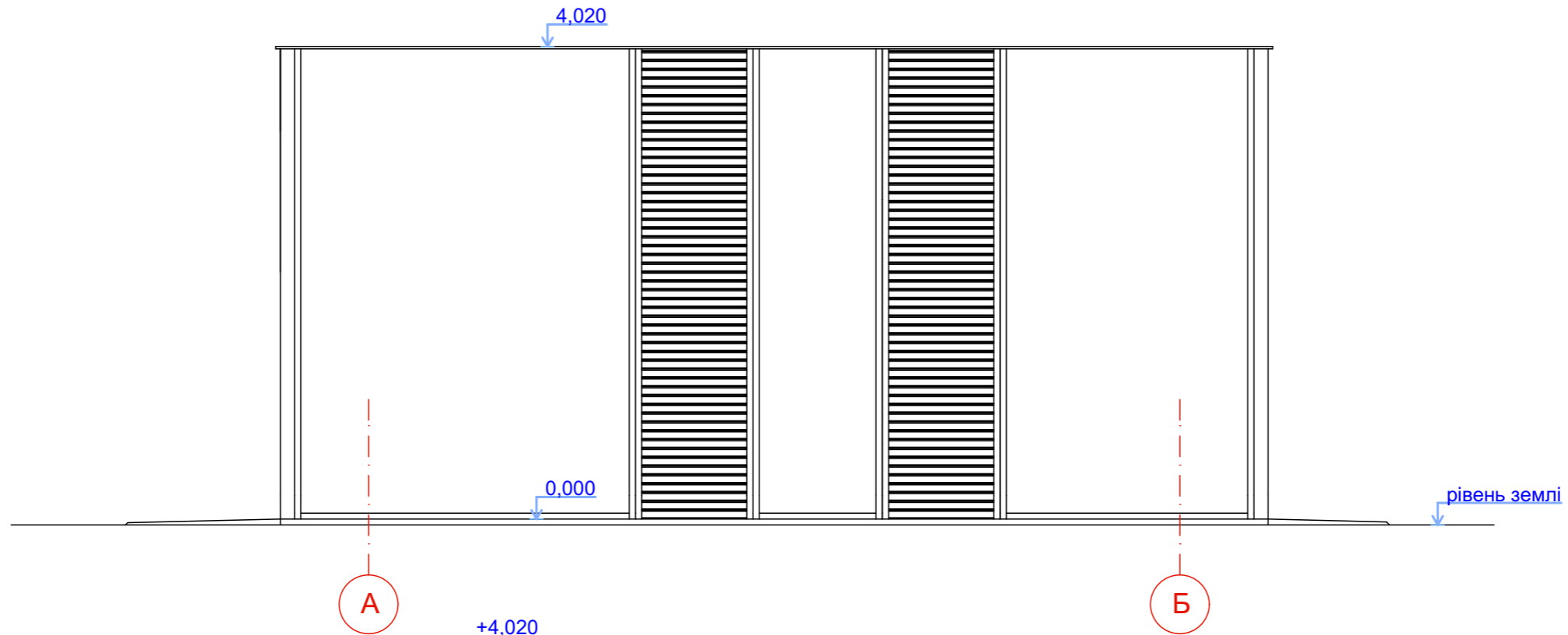
01 - 20 - 0 - ГП

Будівництво громадської вбиральні з облаштуванням кімнати матері та дитини по вул. Гагаріна в м. Черкаси

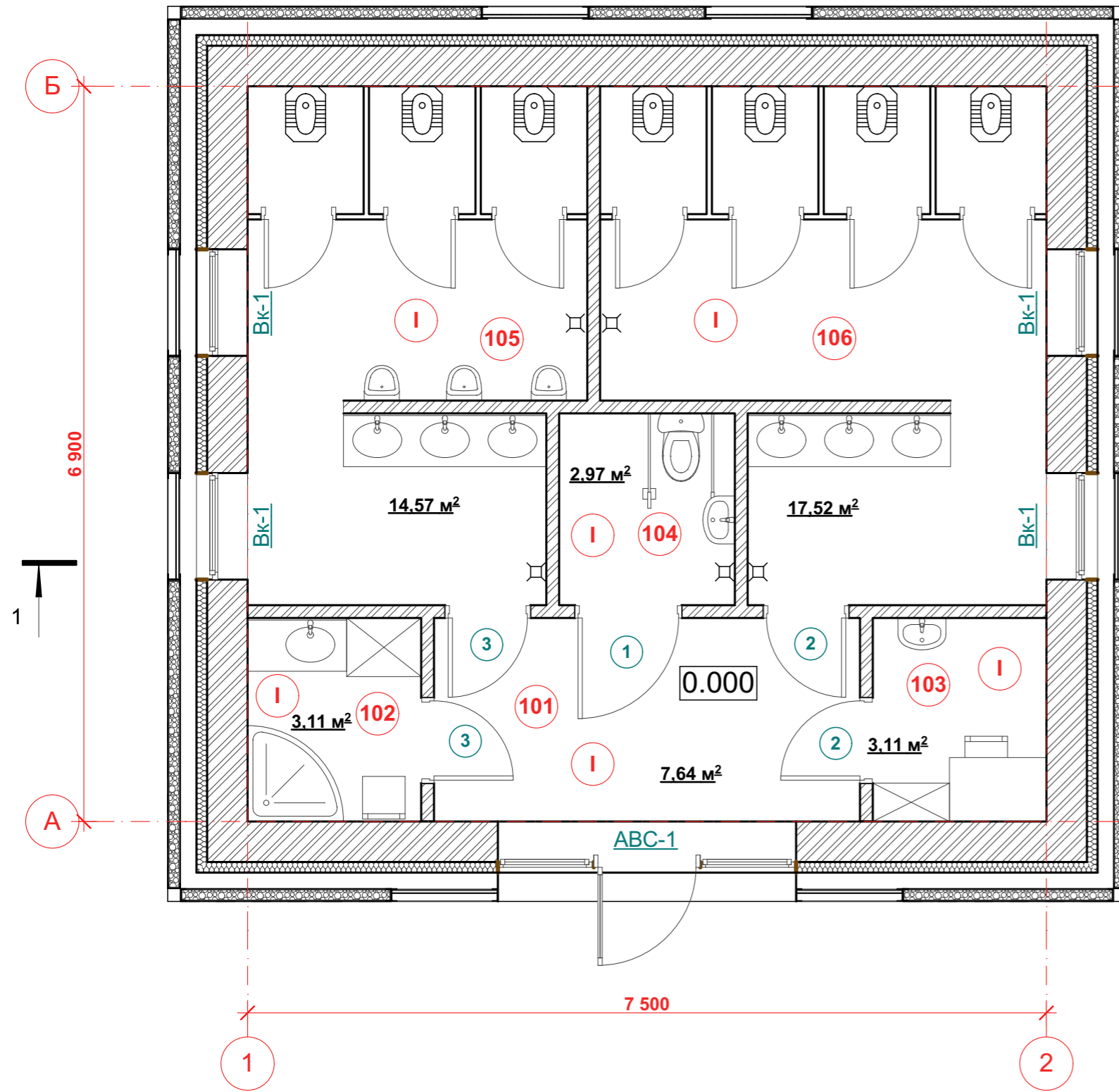
Змін.	Кіл.діл	Лист	№ док.	Підпис	Дата	Стадія	Аркуш	Аркушів
						РП	2	
ГАП Виконав Солодкий Івченко Перевірів Скринник						Креслення розпланування M1:500.		Кваліфікаційний сертифікат АА № 000981



						01-20-АБ			
						Будівництво громадської вбиральні з облаштуванням кімнати матері та дитини по вул. Гагаріна в м.Черкаси			
Змін.	К-сть	Лист	№док	Підпис	Дата		Стадія	Лист	Листів
							РП	2	
ГАП						Солодкий		Фасад у вісях 1-2; фасад у вісях 2-1	
Виконав						Івченко			
								Сертифікат АА №000981	



						01-20-АБ					
						Будівництво громадської вбиральні з облаштуванням кімнати матері та дитини по вул. Гагаріна в м.Черкаси					
Змін.	К-сть	Лист	№док	Підпис	Дата				Стадія	Лист	Листів
									РП	3	
ГАП						Солодкий			Фасад у вісях А-Б; фасад у вісях Б-А		
Виконав						Івченко					
									Сертифікат АА №000981		



Умовні позначення:

- цегляна стіна 380мм
- цегляна перегородка 120мм
- мінеральна плита 100мм
- габйон 100мм
- трап

ЕКСПЛІКАЦІЯ ПРИМІЩЕНЬ

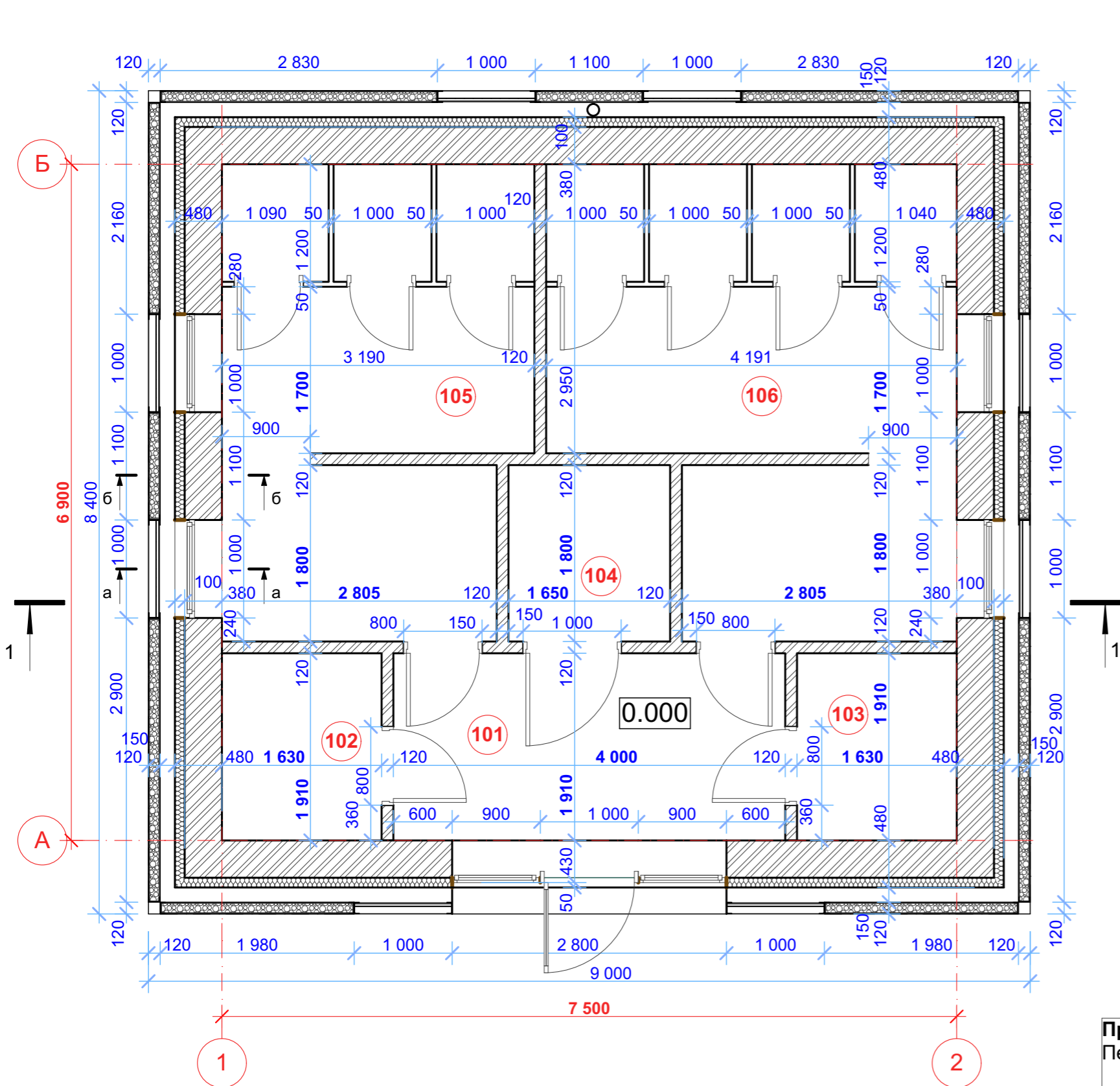
Номер приміщення	Найменування	Площа, м ²	Кат* приміщення
101	Хол	7,64	
102	Кімната матері та дитини	3,11	
103	Кімната інвентарю	3,11	
104	Санвузол для маломобільних груп населення	2,97	
105	Санвузол чоловічий	14,57	
106	Санвузол жіночий	17,52	
Загальна площа будівлі		48,92	
Площа забудови		75,60	
Будівельний об'єм		302,00	

ЕКСПЛІКАЦІЯ ПІДЛОГ

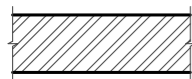

Номер по плану	Тип підлоги	Схема підлоги	Дані елементів підлоги (назва, товщина, основа)	Площа, м ²
101-106	I		Керамічна плитка нековзка на цементно-піщаному розчині -20 мм Гідроізоляція Стяжка з цем-піщаного розчину армована сіткою 8 АІ з вічком 100х100 - 60 мм Мінеральна плита STROPROCK - 50 мм Гідроізоляція Керамзитобетон - 200 мм Ущільнений щебенем ґрунт	51,00

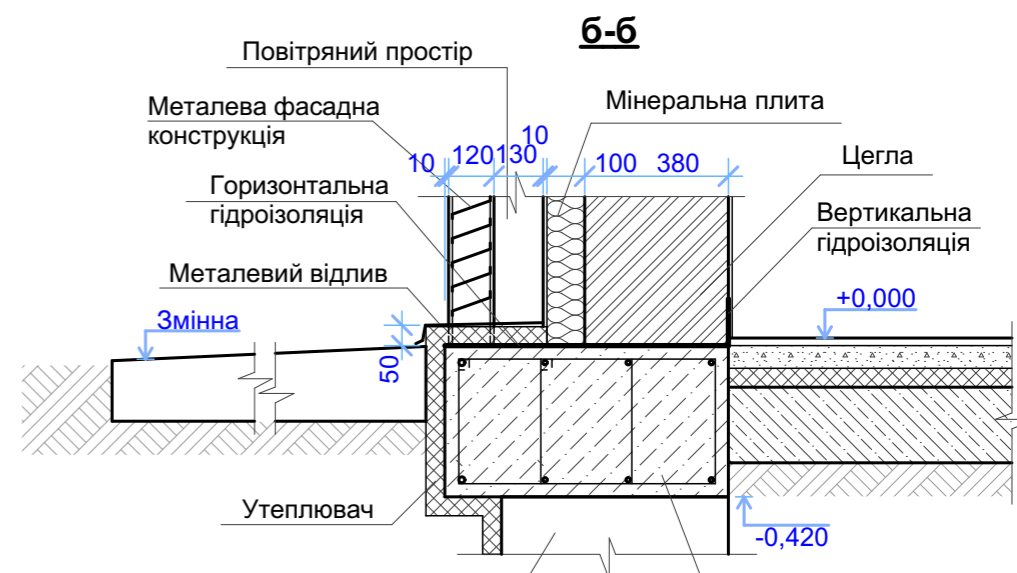
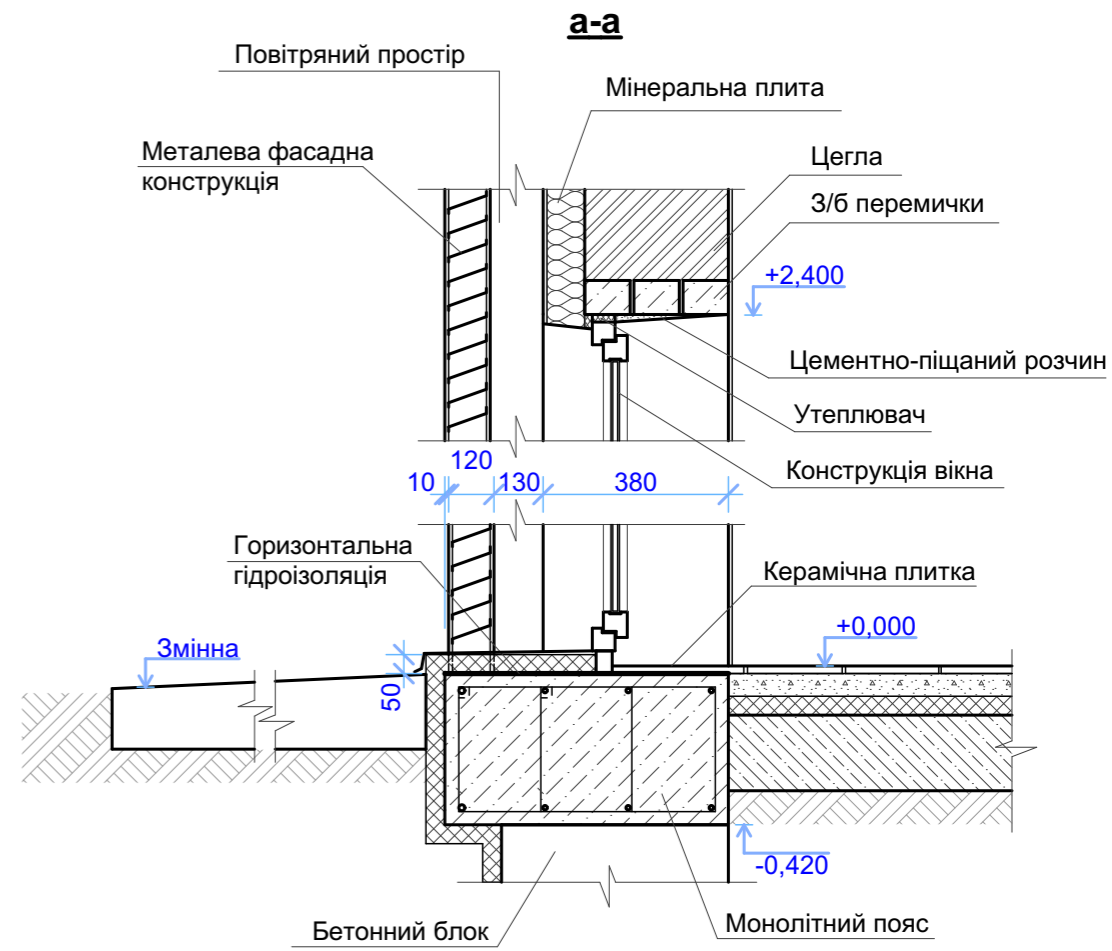
Примітка
 Передбачити ухил підлоги до трапів, місце розташування трапів див. на плані

01-20-АБ					
Будівництво громадської вбиральні з облаштуванням кімнати матері та дитини по вул. Гагаріна в м.Черкаси					
Змін.	К-сть	Лист	Недок	Підпис	Дата
				Стадія	Лист
				РП	4
ГАП Виконав				Солодкий Івченко	
				Експлікація приміщень та підлог	Сертифікат АА №000981



Умовні позначення:

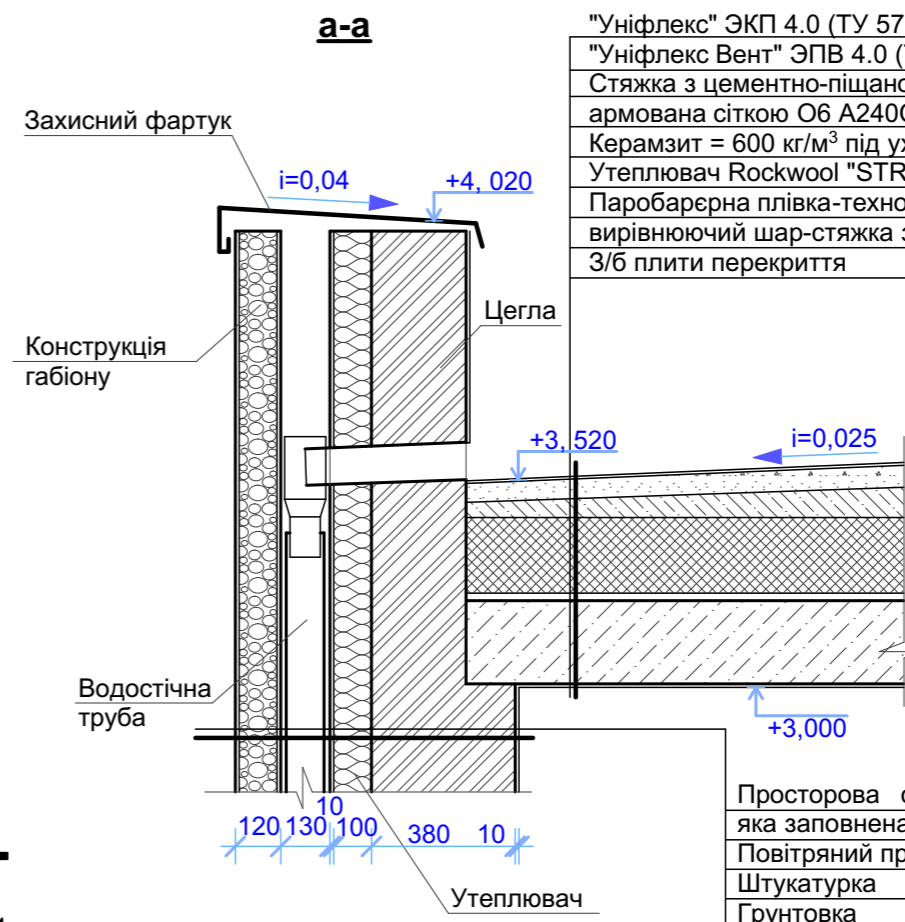
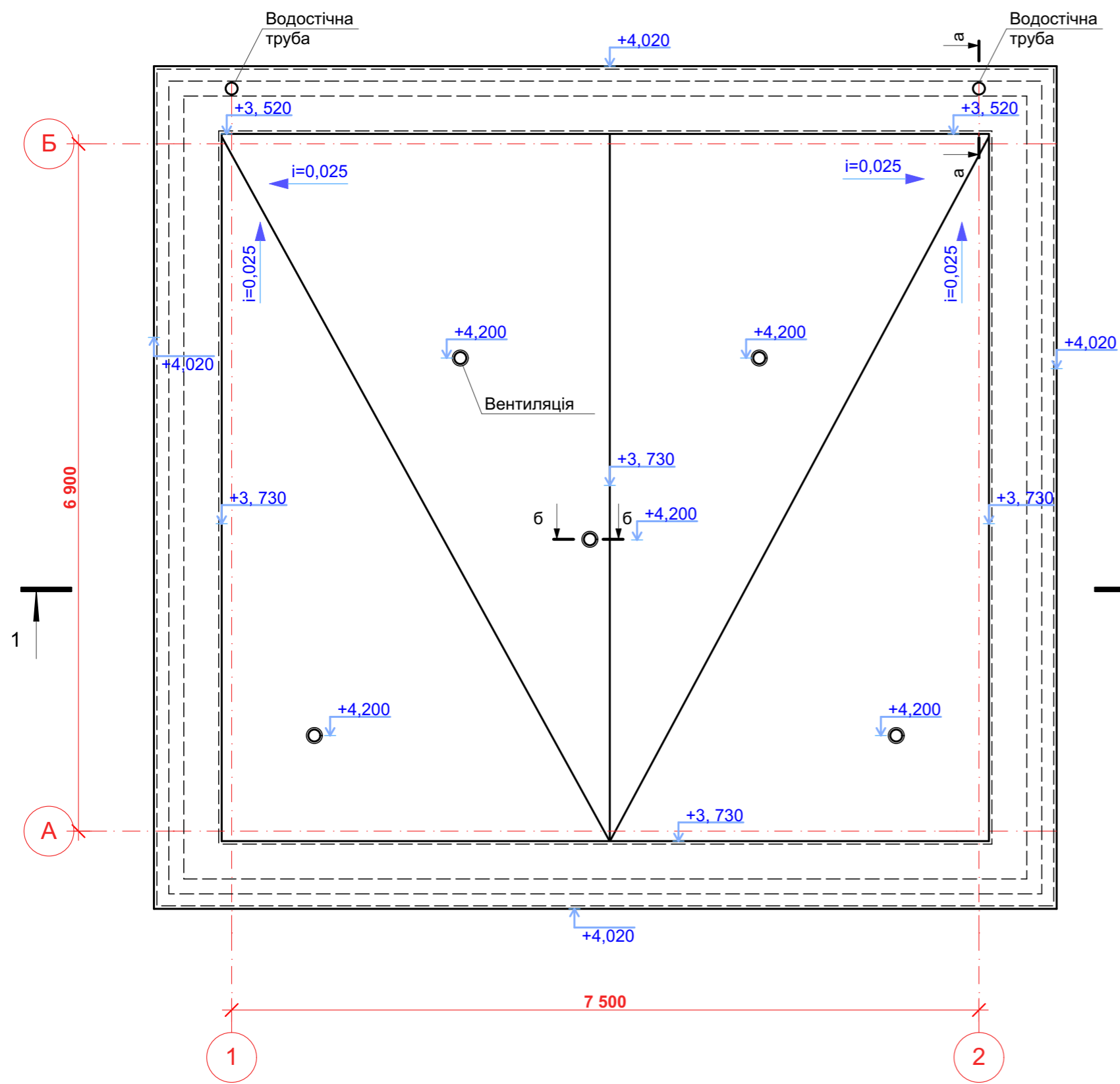
-  - цегляна стіна 380мм
-  - цегляна перегородка 120мм
-  - мінеральна плита 100мм
-  - габйон 100мм
- трап



Примітка
 Передбачити ухил підлоги до трапів, місце розташування трапів див. на плані

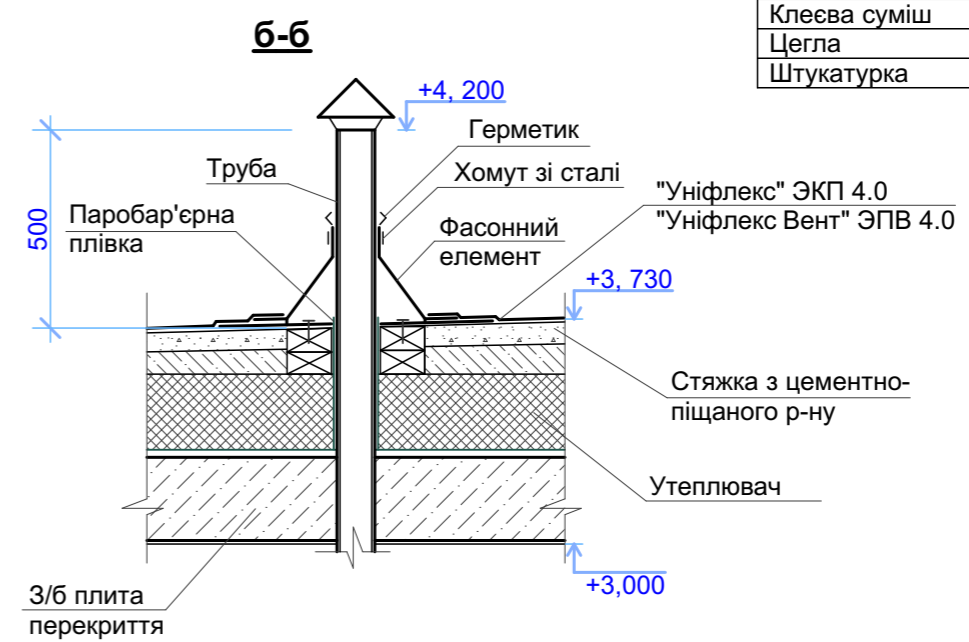
Експлікацію приміщень дитивитись на листі №4

						01-20-АБ		
						Будівництво громадської вбиральні з облаштуванням кімнати матері та дитини по вул. Гагаріна в м.Черкаси		
Змін.	К-сть	Лист	Недок	Підпис	Дата			
						Стадія	Лист	Листів
						РП	5	
						План кладки		
						Сертифікат АА №000981		



"Уніфлекс" ЭКП 4.0 (ТУ 5774-001-17925162-99)	
"Уніфлекс Вент" ЭПВ 4.0 (ТУ 5774-001-17925162-99)	
Стяжка з цементно-піщаного р-ну М100	
армована сіткою О6 А240С з чарункою 200х200	- 60мм
Керамзит = 600 кг/м³ під ухил	- 20-250мм
Утеплювач Rockwool "STROPPOCK"	- 200мм
Паробар'єрна плівка-техноеласт ЕПП-4 (Техноніколь)	
вирівнюючий шар-стяжка з цем-піщаного р-ну М150	- 20мм
З/б плити перекриття	- 220мм

Просторова сітчаста коробчата конструкція, яка заповнена природним каменем (Габіон)	
Повітряний простір	
Штукатурка	- 10мм
Грунтовка	
Клеєва суміш по армуючій сітці	
Мінеральна плита	- 100мм
Клеєва суміш	
Цегла	- 380мм
Штукатурка	

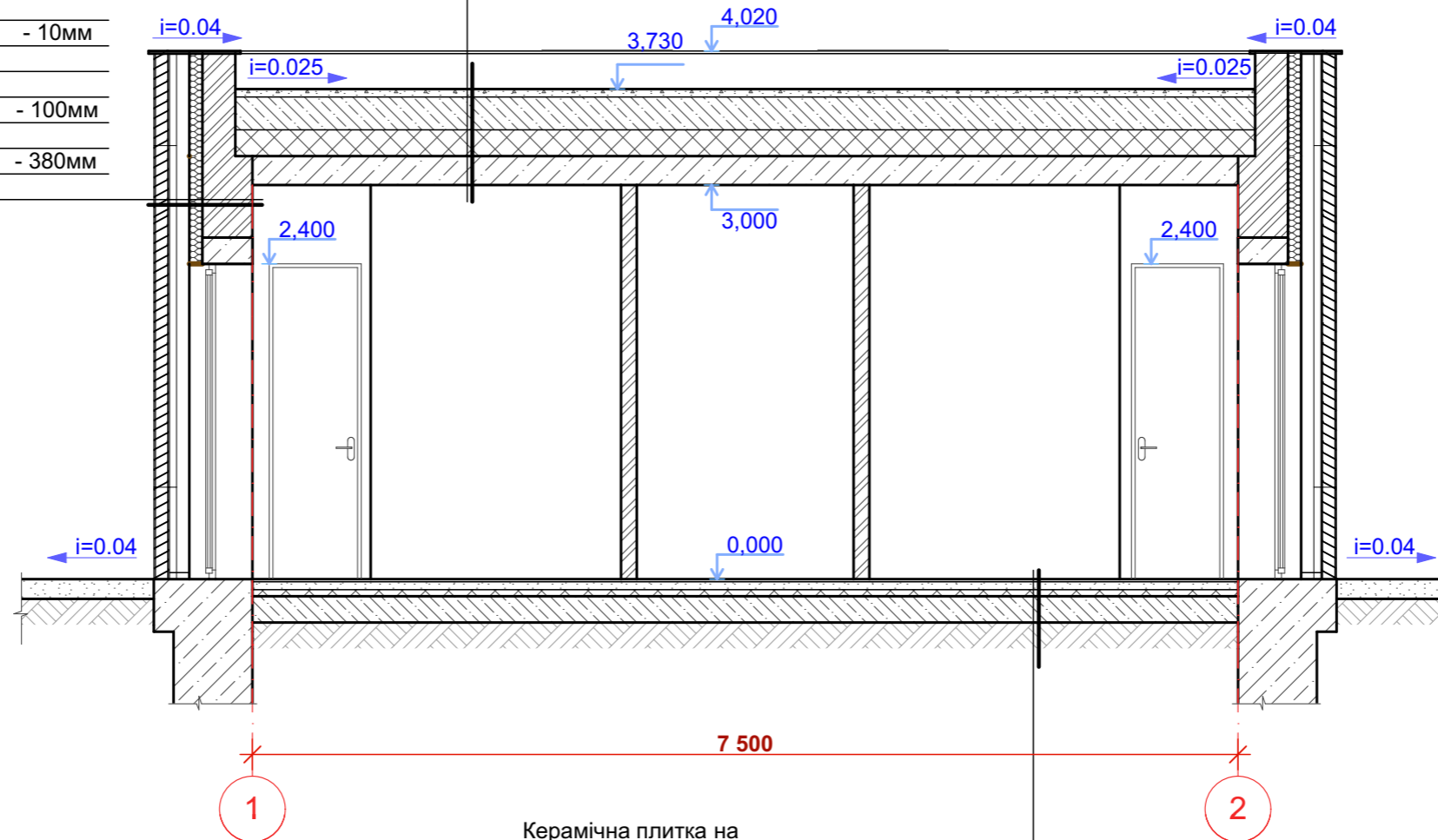


						01-20-АБ		
						Будівництво громадської вбиральні з облаштуванням кімнати матері та дитини по вул. Гагаріна в м.Черкаси		
Змін.	К-сть	Лист	Недок	Підпис	Дата	Стадія	Лист	Листів
						РП	6	
ГАП	Солодкий					План покрівлі		Сертифікат АА №000981
Виконав	Івченко							

Розріз 1-1

"Уніфлекс" ЭКП 4.0 (ТУ 5774-001-17925162-99)	
"Уніфлекс Вент" ЭПВ 4.0 (ТУ 5774-001-17925162-99)	
Стяжка з цементно-піщаного р-ну М100	
армована сіткою О6 А240С з чарункою 200х200	- 60мм
Керамзит = 600 кг/м ³ під ухил	- 20-250мм
Утеплювач Rockwool "STROPROCK"	- 200мм
Паробар'єрна плівка-техноеласт ЕПП-4 (Техноніколь)	
вирівнюючий шар-стяжка з цем-піщаного р-ну М150	- 20мм
З/б плити перекриття	- 220мм

Просторова сітчаста коробчата конструкція, яка заповнена природним каменем (Габіон)	
Повітряний шар	
Штукатурка	- 10мм
Грунтовка	
Клеєва суміш по армуючій сітці	
Мінеральна плита	- 100мм
Клеєва суміш	
Цегла	- 380мм
Штукатурка	



Керамічна плитка на цементно-піщаному розчині	-20 мм
Гідроізоляція	
Стяжка з цем-піщаного розчину армована сіткою 8 АІ з вічком 100х100	- 60 мм
Мінеральна плита STROPROCK	- 50 мм
Гідроізоляція	
Керамзитобетон	- 200 мм
Ущільнений щебенем ґрунт	

						01-20-АБ			
						Будівництво громадської вбиральні з облаштуванням кімнати матері та дитини по вул. Гагаріна в м.Черкаси			
Змін.	К-сть	Лист	Недок	Підпис	Дата		Стадія	Лист	Листів
							РП	7	
ГАП Виконав						Солодкий Івченко		Розріз 1-1	
								Сертифікат АА №000981	

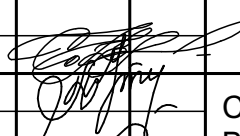

СПЕЦИФІКАЦІЯ ДВЕРЕЙ ТА ВІКОН

Марка познач.	Позначення	Найменування	Кіл-сть штук	Маса од.кг.	Приміт.
Двері (h*b)					
1	Індивідуальні металопластикові двері	ДМП 24-10л (2400x1000)	1		
2	Те ж	ДМП 24-8 (2400x800)	2		
3	Те ж	ДМП 24-8л (2400x800)	2		
Вікна (h*b)					
Вк-1	Індивідуальні металопластикові вікна	2400x1000	4		
Вітраж (h*b)					
ABC-1	Алюмінієва вітражна система з дверима позначкою 4	2400x2800	1		Виконати з дверима висотою 2400мм та шириною 1000мм з ущільненням в притулках. На двері встановити прилад самозакривання. Систему заскрити армованим склом.

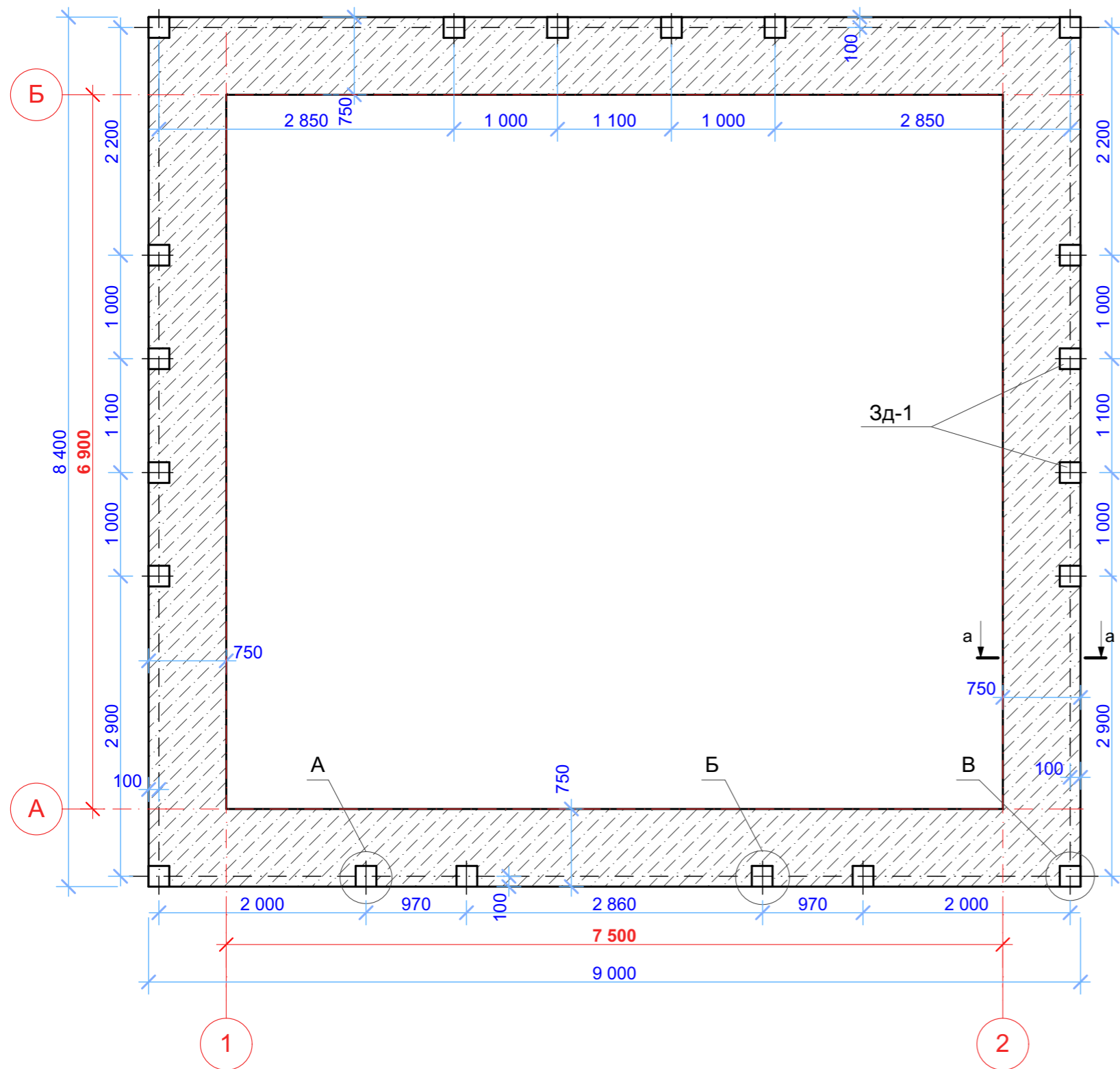
ВІДОМІСТЬ ОПОРЯДЖЕННЯ ПРИМІЩЕНЬ

Номер по плану	Найменування приміщень	Вид опорядження приміщень			
		Стеля	Площа, м2	Стіни	Площа, м2
101-106	Хол, кімната матері та дитини, кімната інвентарю, санвузол для маломобільних людей, санвузол чоловічий та жіночий	Акрилове пофарбування	48,92	Акрилове пофарбування	185,80

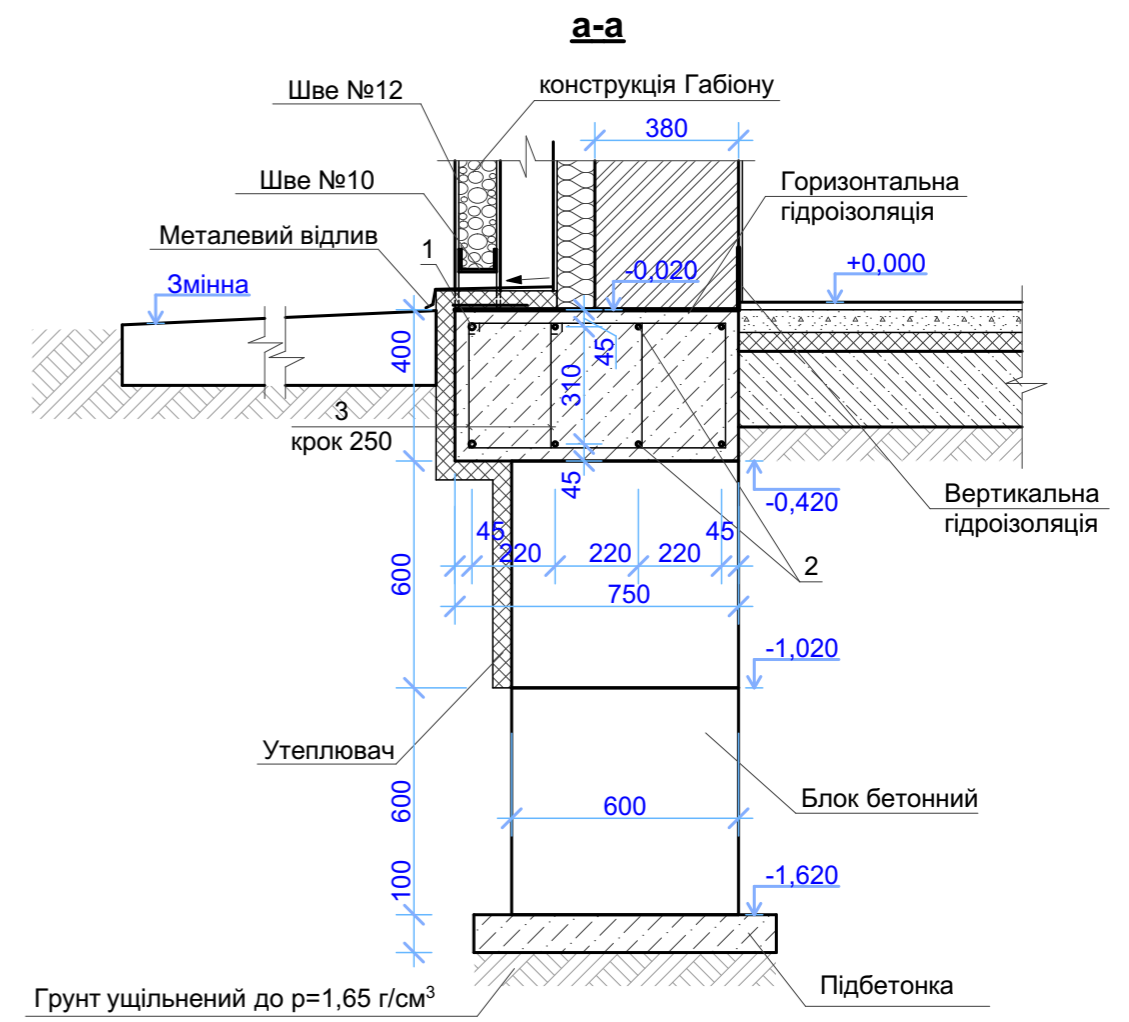
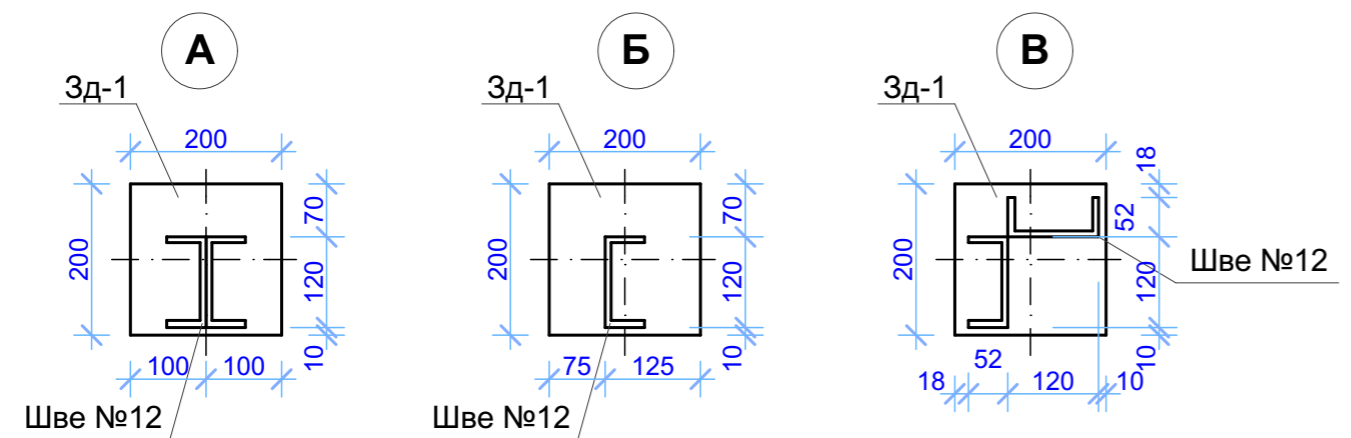
Примітка:
Дивитися разом з аркушем №4

01-20-АБ					
Будівництво громадської вбиральні з облаштуванням кімнати матері та дитини по вул. Гагаріна в м.Черкаси					
Змін.	К-сть	Лист	№док	Підпис	Дата
				Стадія	Лист
				РП	8
ГАП	Солодкий				
Виконав	Івченко				
				Сертифікат АА №000981	

Специфікація вікон та дверей.
Відомості опорядження приміщень

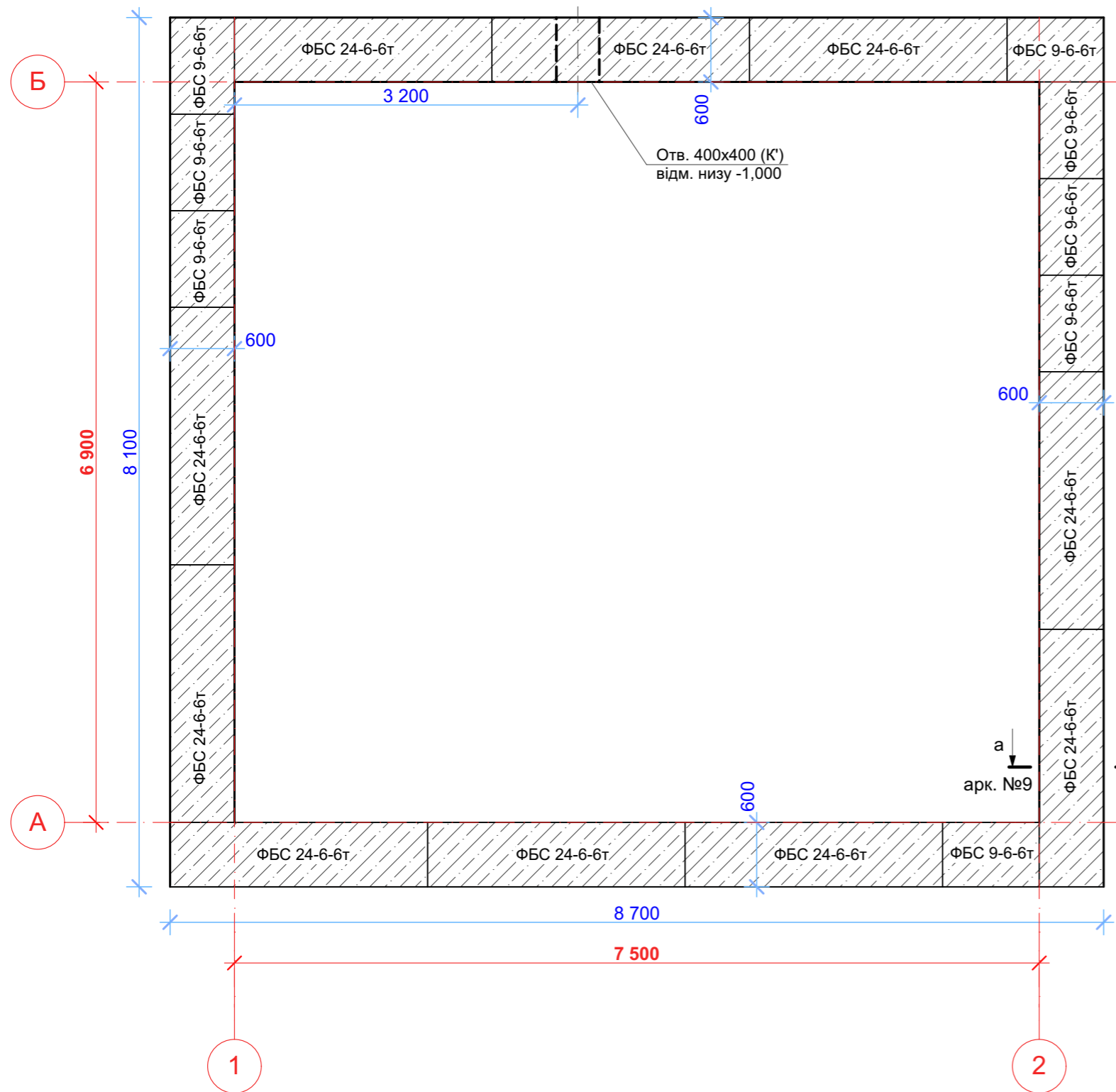


Вузли стику стійок з монолітним поясом



Примітка
Дивитись разом з аркушем № 5
Специфікація на аркуші №10

						01-20-АБ		
						Будівництво громадської вбиральні з облаштуванням кімнати матері та дитини по вул. Гагаріна в м.Черкаси		
Змін.	К-сть	Лист	№док	Підпис	Дата	Стадія	Лист	Листів
						РП	9	
ГАП Виконав						Солодкий Івченко		Сертифікат АА №000981
Схема монолітного поясу.								

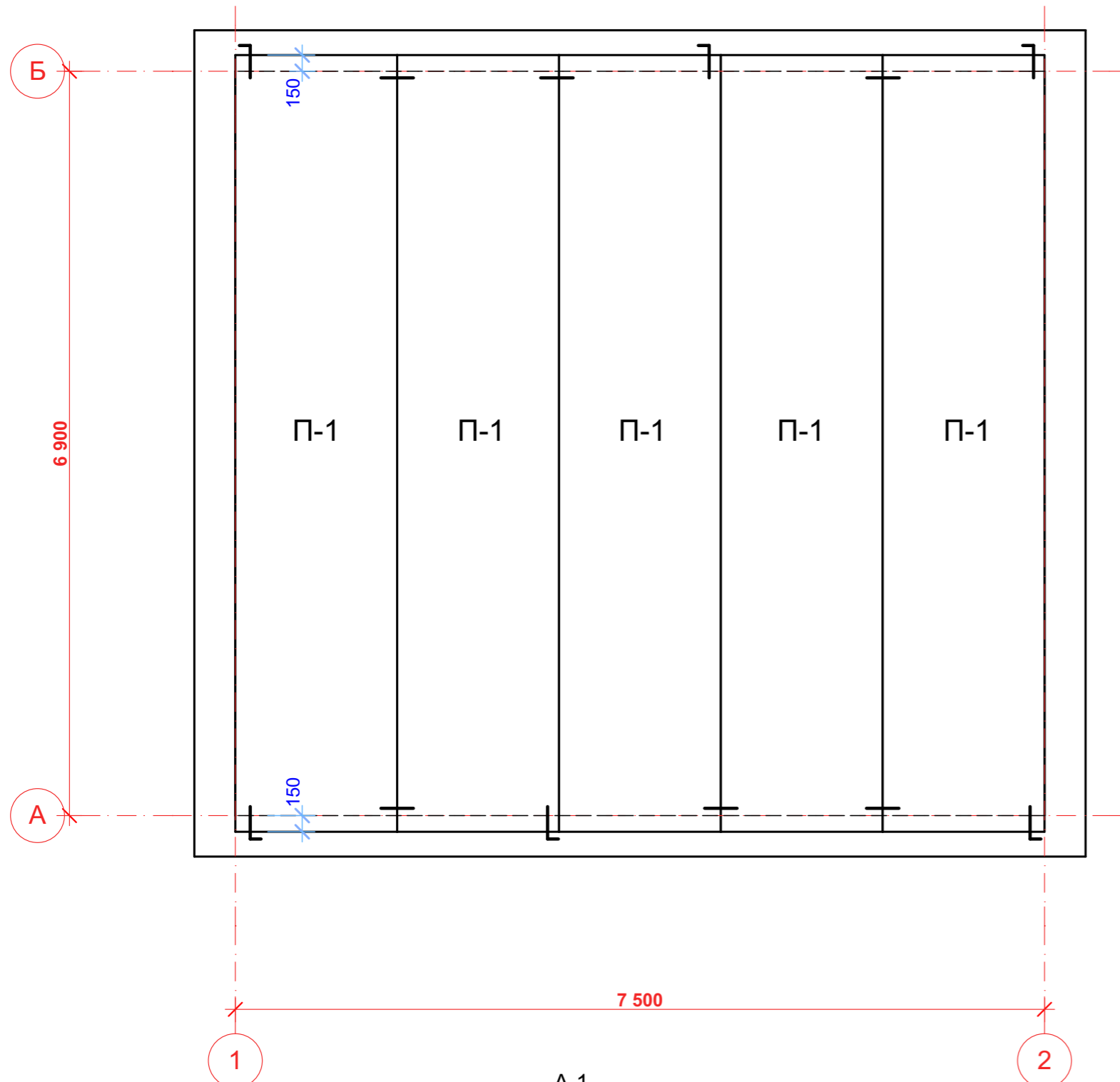


СПЕЦИФІКАЦІЯ

Поз.	Позначення	Найменування	Кіл.	Маса од. кг	Примітки
Фундаментні блоки					
	ДСТУ Б В.2.6-108:2010	ФБС 24-6-6т	20	980	
		ФБС 9-6-6т	16	580	
		Розчин марки 50 (шви)	--	--	0,92 м ³
Монолітний з/б пояс					
		Арматура			485,7 кг
1		Ø16 A400С, ДСТУ 3760:2006, L= 72,4 мп	1	114,2	
2		Ø12 A400С, ДСТУ 3760:2006, L= 217,0 мп	1	192,8	
3		Ø8 A400С, ДСТУ 3760:2006, L=1740	259	0,69	178,7 кг
	СТУ Б В.2.7-176:2008	Бетон класу С20/25	--	--	9,54 м ³
	ДСТУ Б В.2.7-176:2008	Бетон класу С8/10 (підбетонка)	--	--	2,5 м ³
Закладна деталь					
Зд-1	1.400-15.в1.130-07	МН 118-2	20	3,8	

1. Основою фундаменту є ґрунти шару ІГЕ №II (пісок середньої крупності, малого ступеню водонасиченості і насичений водою, середньої щільності, $e=0,69$, $P_d=1.57 \text{ г/см}^3$)
2. За відносну відмітку 0.000 прийнята відмітка підлоги 1 поверху, що відповідає абсолютній відмітці 84.60 на генплані.
3. Горизонтальну гідроізоляцію виконувати із 2-х шарів толю на бітумній мастиці.
4. Вертикальну гідроізоляцію виконувати шляхом покриття поверхні стін, що дотикаються до ґрунта, гарячим бітомом за два рази.
5. Площа арматури, що стикається в одному перерізі не повинна перевищувати 50% загальної площі робочої арматури у цьому перерізі.
6. Бетонні стінові блоки монтувати на розчині марки 50 з перевязкою вертикальних швів.
7. Проміжки між стіновими блоками виконувати з бетону класу С8/10
8. Під фундаментами виконати підбетонку ($h=100\text{мм}$) із бетону коасу С8/10
9. Передбачити отвір 400x400 в фундаменті для випуску каналізації

						01-20-АБ			
						Будівництво громадської вбиральні з облаштуванням кімнати матері та дитини по вул. Гагаріна в м.Черкаси			
Змін.	К-сть	Лист	№док	Підпис	Дата		Стадія	Лист	Листів
							РП	10	
						Схема розташування з/б фонд-ів. Специфікація			
						Сертифікат АА №000981			



СПЕЦИФІКАЦІЯ ПЛИТ ПЕРЕКРИТТЯ

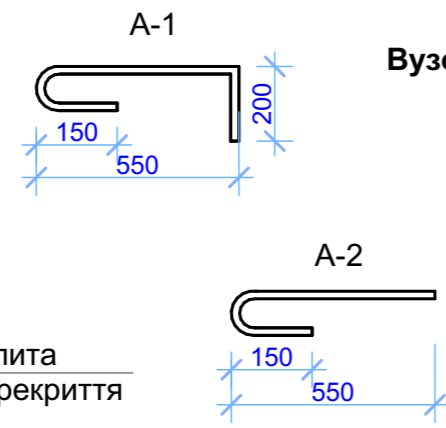
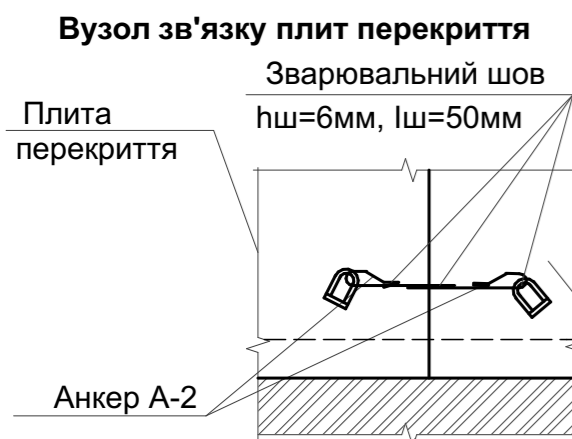
Поз.	Позначення	Найменування	Кіл.	Маса од. кг	Примітки
П-1	1.241.1	П 72-15-8АТVт	5	3400	

СПЕЦИФІКАЦІЯ ЕЛЕМЕНТІВ АНКЕРІВ

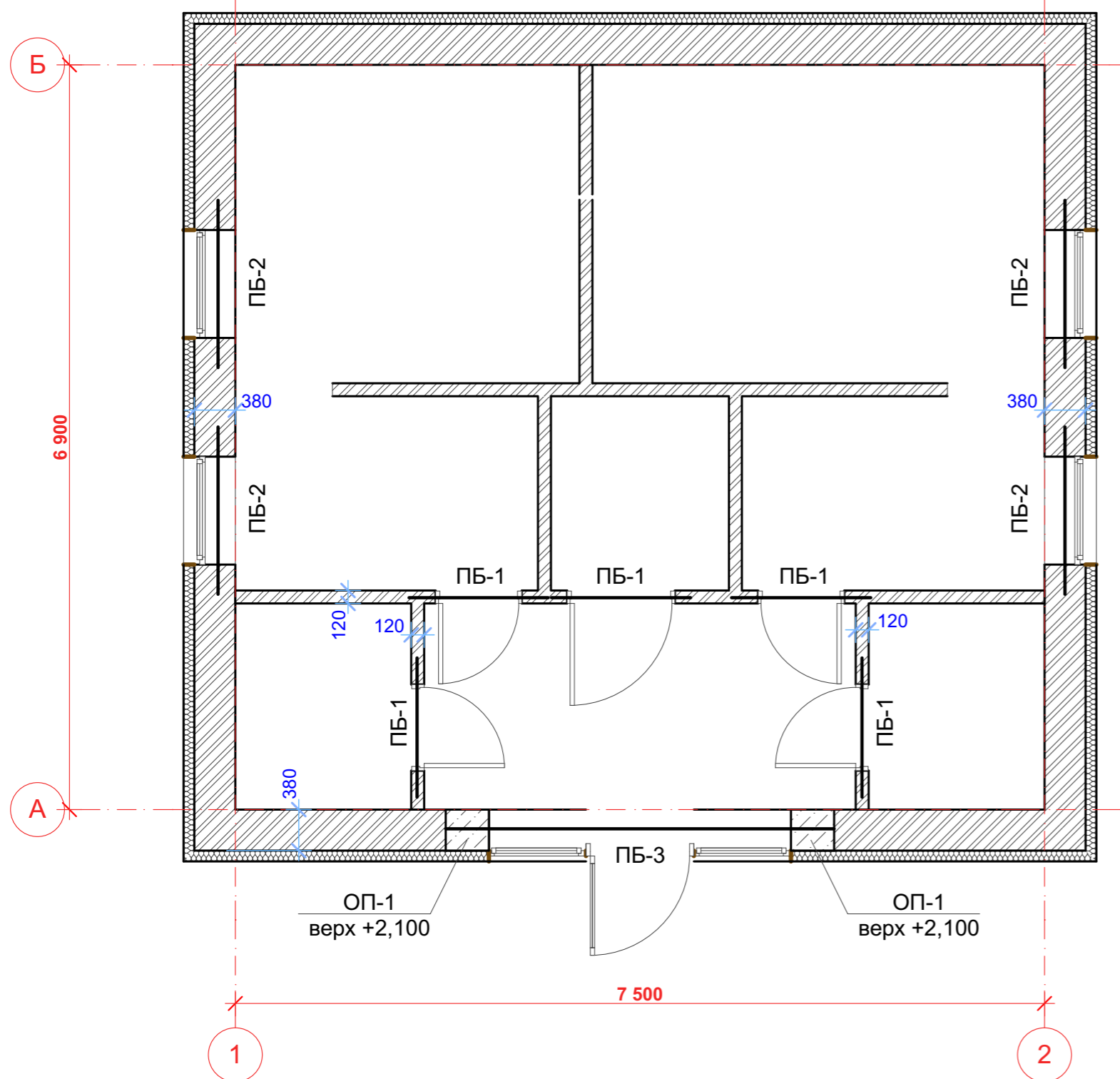
Марка	Позначення	Найменування	Кіл.	Маса дет. кг	Маса, кг
А-1	1	О10 А240С, ДСТУ 3760:2006, L=900	6	0.56	3.36
А-2	2	О10 А240С, ДСТУ 3760:2006, L=700	12	0.43	5.16

ТЕХНІЧНІ ВКАЗІВКИ

1. Роботи по влаштуванню перекриття виконати у відповідності до вимог ДБН А.3.2-2-2009, 1.241-1 та "Проекту виконання робіт".
2. Панелі перекриття укласти на шар цементного розчину марки 100.
3. Шви між панелями, а також шви в місцях примикання панелей до стін, очистити від будівельного сміття і старанно залити бетоном класу С8/10 (ДСТУ Б.В.2.7-176:2008)
4. Зв'язок панелей перекриття зі стінами виконувати металевими анкерами внатяжку. Необхідно слідкувати за натягненням анкерів.
5. Антикорозійний захист анкерних з'єднань виконувати цементним розчином марки 100 товщиною 30мм.
6. Отвори в панелях перекриття для пропуску інженерних мереж виконувати шляхом сверління по місцю спеціальними сверлами, не порушуючи несучих ребер панелей, з посліуючим заповненням їх цементним розчином марки 100.
7. Перегородки не доводити до перекриття на 30мм, щілини законопатити



						01-20-АБ		
						Будівництво громадської вбиральні з облаштуванням кімнати матері та дитини по вул. Гагаріна в м.Черкаси		
Змін.	К-сть	Лист	Недок	Підпис	Дата			
						Стадія	Лист	Листів
						РП	11	
						ГАП Виконав		Солодкий Івченко
						Схема елементів з.б. перекриття на відм. +3,000. Специфікація		Сертифікат АА №000981



ВІДОМІСТЬ ПЕРЕМИЧОК

Марка	Схема перерізу
ПБ-1	
ПБ-2	
ПБ-3	

ВІДОМІСТЬ ВИТРАТ ЗБІРНИХ ВИРОБІВ

Поз.	Позначення	Найменування	Кіл.	Маса од. кг	Приміт.
З.б. перемички					
1	1.038.1-1, в.4	8ПБ 13-1	5	35,0	
2		8ПБ 16-1	12	42,0	
3	1.225-2, в.12	ПРГ 36-1.4.4т	3	427,0	
Опорні плити					
ОП-1	1.225-2, в.12	ОП 4.4т	2	50,0	

СПЕЦИФІКАЦІЯ



Тип перемичок	Кількість
ПБ-1	5
ПБ-2	4
ПБ-3	1

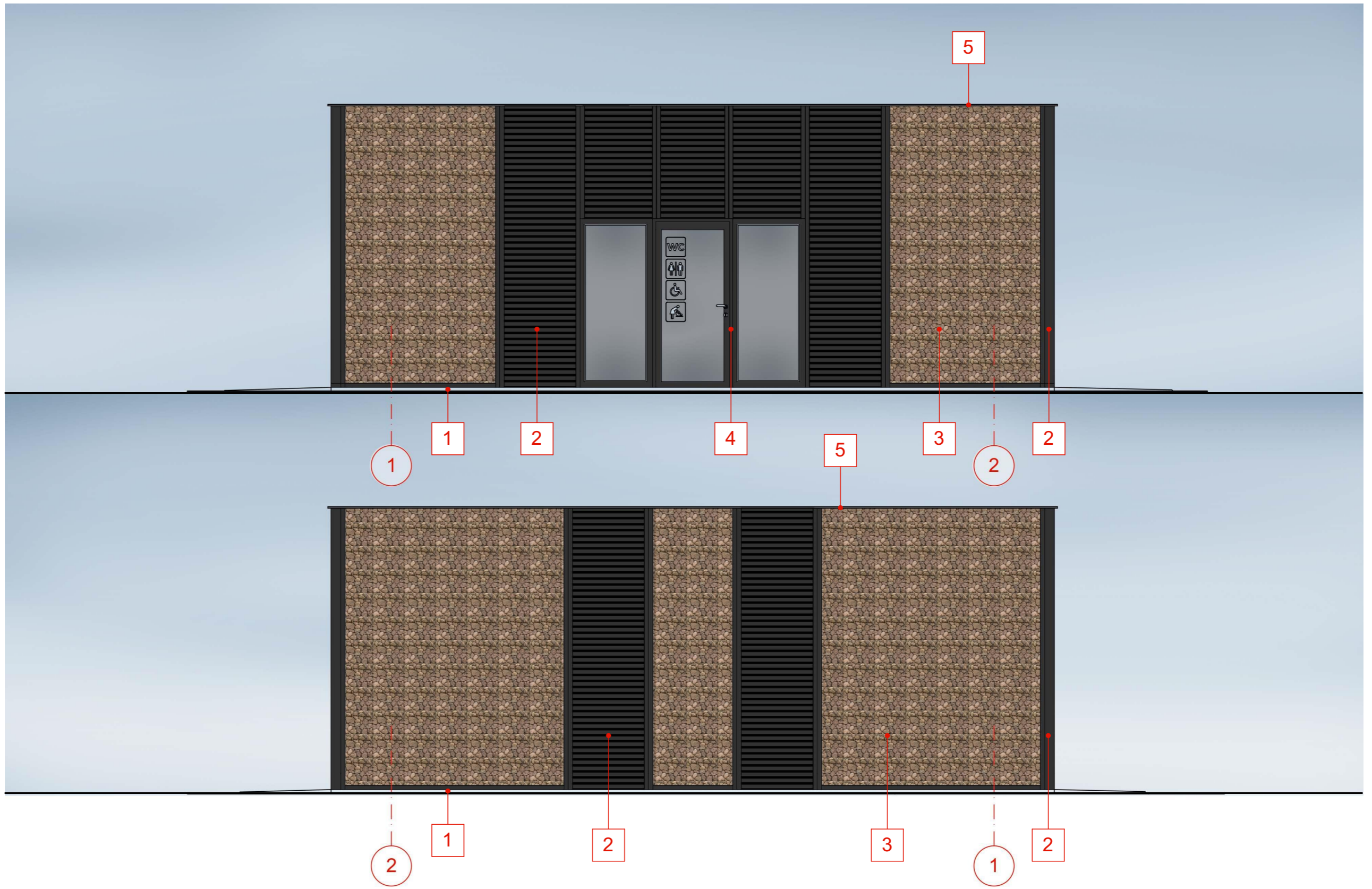
- Несучі перемички встановлювати зі сторони спирання плит перекриття.
- Армувати ділянки під перемичками через 4 ряди кладки та 5 верхніх рядів в кожний ряд сітками із арматури $\varnothing 3$ Вр1 чарункою 60x60.
- Технологічні отвори (розміри, прив'язки та відмітки) в стінах уточнити по місцю згідно з кресленнями марки ВК та ОВ.

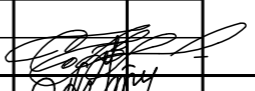
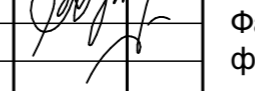
						01-20-АБ		
						Будівництво громадської вбиральні з облаштуванням кімнати матері та дитини по вул. Гагаріна в м.Черкаси		
Змін.	К-сть	Лист	Недок	Підпис	Дата	Стадія	Лист	Листів
						РП	12	
ГАП Виконав Солодкий Івченко						Схема елементів перемичок на відм. +2,400. Специфікація		
						Сертифікат АА №000981		

ЕЛЕМЕНТИ ТА МАТЕРІАЛИ
зовнішнього опорядження фасадів

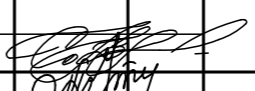

Позн. маркув.	Елемент фасаду	Матеріал оздоблення	Зразок кольору
1	Ганок	Гранітна плитка нековзка Колір: сірий	
2	Зовнішні стіни	Металеві конструкції фасаду колір: чорний	
3	Зовнішні стіни	Просторова конструкція габіон	
4	Заповнення вітражних прорізів	Алюмінієвий профіль Колір: темний графіт	
5	Парапет	Захисний фартук з металу колір: чорний	

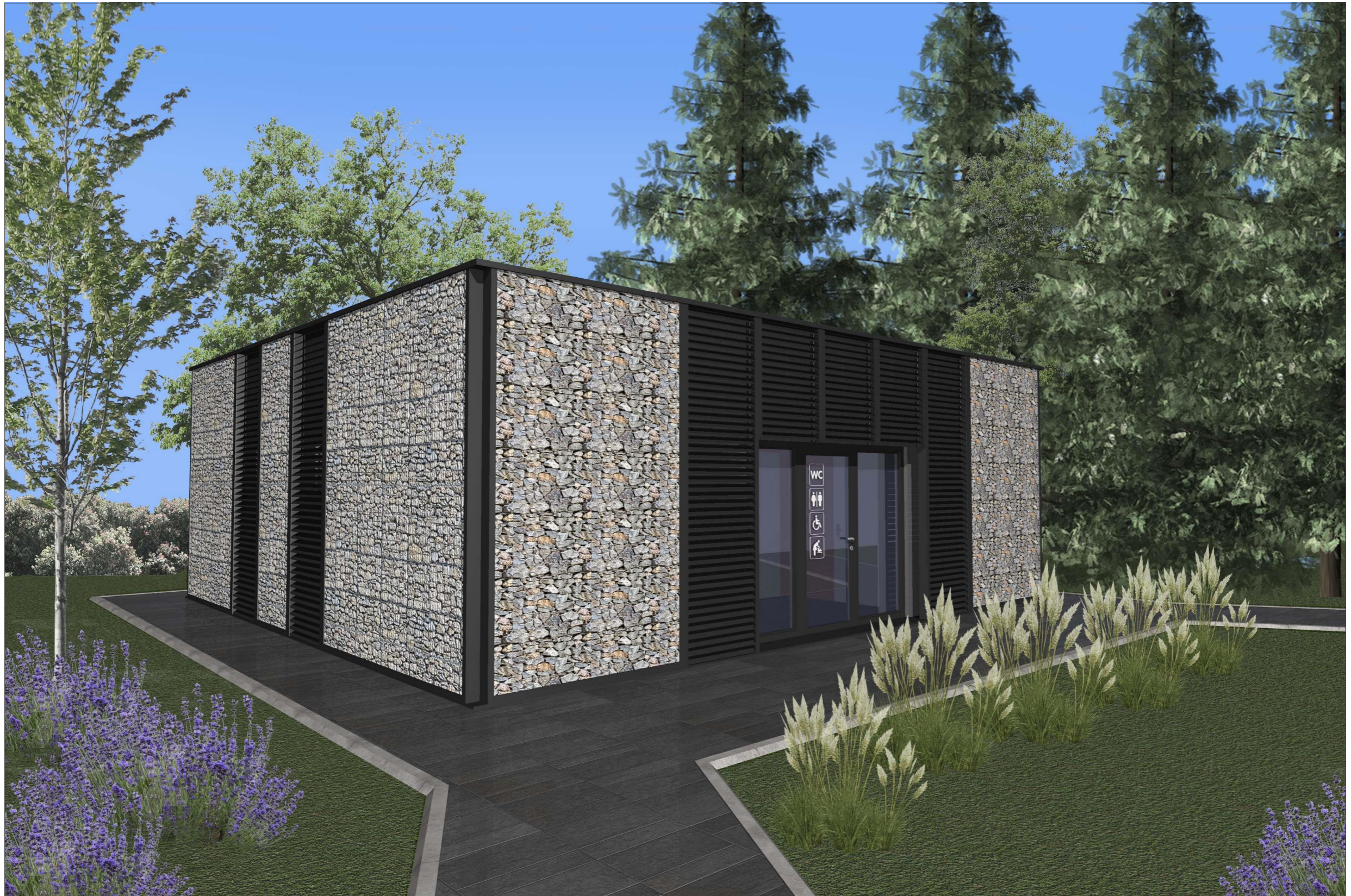
						01-20-ПО			
						Будівництво громадської вбиральні з облаштуванням кімнати матері та дитини по вул. Гагаріна в м.Черкаси			
Змін.	К-сть	Лист	№док	Підпис	Дата				
							Стадія	Лист	Листів
							РП		2
	ГАП	Солодкий				Елементи та матеріали зовнішнього опорядження		Сертифікат АА №000981	
	Виконав	Івченко							

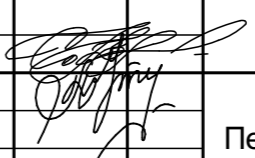


						01-20-ПО		
						Будівництво громадської вбиральні з облаштуванням кімнати матері та дитини по вул. Гагаріна в м.Черкаси		
Змін.	К-сть	Лист	Недок	Підпис	Дата	Стадія	Лист	Листів
						РП	3	
	ГАП	Солодкий				Фасад у вісях 1-2; фасад у вісях 2-1		Сертифікат АА №000981
	Виконав	Івченко						



						01-20-ПО			
						Будівництво громадської вбиральні з облаштуванням кімнати матері та дитини по вул. Гагаріна в м.Черкаси			
Змін.	К-сть	Лист	Недок	Підпис	Дата		Стадія	Лист	Листів
							РП	4	
	ГАП	Солодкий				Перспективне зображення №1	Сертифікат АА №000981		
	Виконав	Івченко							



						01-20-ПО			
						Будівництво громадської вбиральні з облаштуванням кімнати матері та дитини по вул. Гагаріна в м.Черкаси			
Змін.	К-сть	Лист	Недок	Підпис	Дата		Стадія	Лист	Листів
							РП	5	
	ГАП	Солодкий				Перспективне зображення №2	Сертифікат АА №000981		
	Виконав	Івченко		